

SeeSnake™ Plus

Wysokiej jakości wyposażenie do inspekcji instalacji

RIDGID | Kollmann oferuje bogaty asortyment wyposażenia inspekcyjnego, przeznaczonego do diagnostyki problemów występujących w odpływach, kominach, podwieszanych sufitach i innych niedostępnych miejscach o średnicy do 300 mm (12").

System kamery inspekcyjnej składa się z bębna (zawierającego przewód prowadzący z głowicą kamery) oraz zespołu monitora.

Program SeeSnake obejmuje dwie serie modeli:

- **SeeSnake Compact / SeeSnake Flatpack:**

W przypadku serii Flatpack i Compact użytkownik dysponuje miniaturową kamerą do inspekcji odprowadzeń wewnątrz budynków.

Do zastosowania w instalacjach ≤ 150 mm (6"). Systemy te są wyposażone w przewód prowadzący o długości 30 m i dostępne w wersji kolorowej oraz czarno-białej (B & W).

STRONA 121

- **Mini SeeSnake i SeeSnake:**

Systemy te są przeznaczone do inspekcji instalacji o średnicach do 300 mm (12").

Pokonują kolana pod kątem 90° od średnicy 50 mm. Są one przeznaczone do profesjonalnego zastosowania i bardziej wymagającym użytkownikom oferują więcej funkcji (np. CountIR-panel wprowadzania danych). Asortyment monitorów obejmuje 7 różnych systemów (4 kolorowe i 3 czarno-białe). Dostępne są przewody prowadzące o 3 różnych długościach.

- System Mini SeeSnake można stosować w instalacjach 40-200 mm (8"). Pokonuje kolana pod kątem 90° o średnicy od 50 mm.

System Mini SeeSnake w wersji czarno-białej do instalacji 40-150 mm (6").

STRONA 122

- System SeeSnake można stosować w instalacjach 50-300 mm (12"). Pokonuje kolana pod kątem 90° o średnicy od 75 mm.

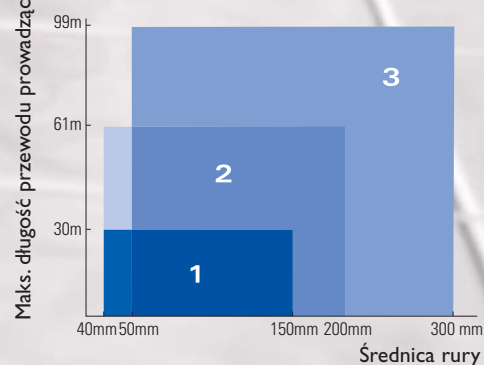
STRONA 123

- Wyposaż swój zestaw SeeSnake Colour w samopoziomującą głowicę, aby zawsze uzyskiwać obraz o właściwej orientacji (NOWOŚĆ).

STRONA 123



Wykres możliwości zastosowań*



- 1 Compact & Flatpack Plus
- 2 Mini-SeeSnake Plus
- 3 SeeSnake Plus

Części składowe **WSZYSTKICH** systemów kamer inspekcyjnych SeeSnake firmy RIDGID są bardzo wysokiej jakości. Poniżej przedstawiono charakterystyczne cechy podzespołów kamer:

Główce kamery



NOWOŚĆ

- Obiektyw z kryształu szafiru.
- Korpus ze stali nierdzewnej.
- Wysokiej mocy diody świecące LED o regulowanym natężeniu, zabezpieczone wytrzymałą osłoną z przezroczystego tworzywa sztucznego.
- Rozdzielczość 330 HTVL (monitor kolorowy); 400 HTVL (monitor czarno-biały).
- Małe średnice głowic kamer.
- Technologia "Pipe view" (szeroki kąt widzenia), aby wyraźnie widzieć ściankę rury.



Przewody prowadzące



- Rdzeń wewnętrzny z włókna szklanego.
- Powłoka z polipropylenu (PP).
- Przewód prowadzący zintegrowany z przewodem zasilającym i przewodem sygnału wizji.
- Nadajnik 512 Hz (Flexmitter) jest dołączany do wszystkich systemów.

Nadzwyczaj elastyczny, sztywny i bardzo mocny przewód prowadzący, w połączeniu z małą głowicą kamery pozwoli Ci używać kamerę w miejscach, gdzie inni nie potrafią.

Bębny



- Wszystkie bębny SeeSnake są zamknięte, aby zapobiegać wydostawaniu się nieczystości na podłogę podczas pracy i transportu.
- Bębny odporne na korozję i uszkodzenia mechaniczne.
- Dołączony układ CountIR-panel wprowadzania danych (oprócz modeli Flatpack i Compact).
- Zawierają przewód prowadzący wraz z głowicą kamery oraz wyposażenie standardowe.

Zespoły monitorów

- Bogaty wybór (7 modeli).
- Monitory o wysokiej rozdzielczości.
- Kolorowe i czarno-białe.
- Monitory są dostępne wraz z magnetowidem lub bez niego.



czarno-biały /
kolorowy



czarno-biały



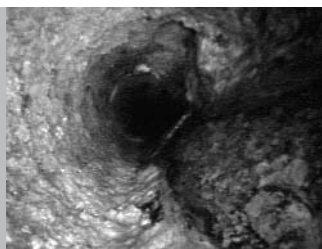
kolorowy



czarno-biały /
kolorowy



kolorowy



SeeSnake Compact i Flatpack "PLUS" do instalacji o średnicy do 150 mm (6")

Compact/Flatpack to małe, lekkie zestawy, dzięki miniaturowej kamerze są idealne do inspekcji instalacji o średnicy maksymalnej 150 mm, zakres pracy pozwala na stosowanie kamer szczególnie wewnątrz budynków.

System RIDGID SeeSnake Compact / Flatpack składa się z:

- bębna, który zawiera przewód prowadzący, głowicę kamery oraz wyposażenie standardowe
- zespołu monitora.

SeeSnake Compact

Zakres średnic instalacji: 40-150 mm (1 1/2 - 6")

Pokonuje kolanka pod kątem 90° o średnicy od 50 mm



Dane techniczne

1. Zamknięty bęben z materiału odpornego na korozję i uszkodzenia mechaniczne

- Zapobiega wydostawaniu się nieczystości podczas pracy i transportu.
- Wymiary: 41 x 50 x 41 cm.
- Średnica: 41 cm.
- Masa: 8 kg.

2. Zwarta budowa

- Monitor zamocowany w ramie.
- Monitor można szybko zdemontować z ramy.

3. Zespół monitora:

- Uchylny stojak, monitor jest wodoszczelny po zamknięciu osłony, czarno-biały monitor 5" o rozdzielczości 400 HTVL lub kolorowy monitor LCD 5" o rozdzielczości 330 HTVL.
- Przełącznik (tylko model czarno-biały) do obrotu obrazu o 180°
- Złącze wejścia/wyjścia sygnału wizji.
- Zasilany z sieci o napięciu 110/230 V lub z akumulatora 14,4 V (akumulator nie jest dołączany).

4. Przewód prowadzący

- Średnica 6,8 mm, długość 30 m, rdzeń wewnętrzny z włókna szklanego zapewniający możliwość przepychania, mimo to dostatecznie elastyczny.
- Przewód prowadzący i głowica kamery są wodoszczelne przy ciśnieniu 10 bar.

5. Sprzężyna ze stali nierdzewnej

- Zawiera nadajnik 512 Hz.
- Wzmocnione połączenie mechaniczne obejmuje tuleje blokujące ze stali nierdzewnej oraz przewody zabezpieczające dla utrzymania spójności systemu. Połączenia elektryczne nie są poddawane działaniu naprężeń.

6. Głowica kamery o wysokiej jakości

- Średnica tylko 30 mm (kolorowa) – 25 mm (czarno-biała), korpus ze stali nierdzewnej, 15 diod świecących LED (model czarno-biały), 6 diod świecących LED (model kolorowy). Diody świecące LED o regulowanym natężeniu, zabezpieczone wytrzymałą osłoną z tworzywa sztucznego, obiektyw z szafiru odpornego na zarysowania.
- Technologia "Pipe view" (szeroki kąt widzenia), aby wyraźnie widzieć ściankę rury.

Wyposażenie pomocnicze dla systemów Compact SeeSnake

Nr katalogowy	Opis
95507	Prowadniki centrujące (6), głowica 30 mm
97462	Prowadniki kulkowe (6), głowica 30 mm
67312	Prowadniki centrujące (20), głowica 25 mm
88392	Prowadniki kulkowe (6), głowica 25 mm
18693	Nadajnik
14133	Głowica kamery, kolorowa, PAL
14123	Głowica kamery, czarno-biała
17553	Klucz maszynowy do głowic 25 mm
17558	Klucz maszynowy do głowic 30 mm

Kompletny system Compact składa się z:

- bębna, który zawiera przewód prowadzący, głowicę kamery oraz wyposażenie standardowe (zobacz poniżej)
- zespołu monitora
- wersją z zasilaniem akumulatorowym zawiera ładowarkę 110/230 V i akumulator 14,4 V.

Model	Zakres średnic rur mm	Systemy kompletne		Części składowe			
		230 V	Wersja z zasilaniem akumulatorowym	Bęben zawierający przewód prowadzący i głowicę kamery	Zespół monitora	Akumulator	Ładowarka
System SeeSnake Compact kolorowy	40-150	95557	95562	95547	95552	83407	84112
System SeeSnake Compact czarno-biały	40-150	93927	93567	93252	93257	83407	84112



System SeeSnake Flatpack

Zakres średnic instalacji: 40-150 mm (1 1/2 - 6")

Pokonuje kolanka pod kątem 90° o średnicy od 50 mm

W systemie SeeSnake Flatpack wykorzystuje się taki sam monitor, przewód prowadzący i głowicę kamery jak w systemie SeeSnake Compact. Bęben zestawu płaskiego nie jest zamocowany w ramie, jak w przypadku zestawu zwartego.

Dane techniczne

1. Zamknięty bęben z materiału odpornego na korozję i uszkodzenia mechaniczne

- Zapobiega wydostawaniu się nieczystości podczas pracy i transportu.
- Wymiary: 61 x 19 x 69 cm.
- Średnica: 61 cm.
- Masa: 5 kg.

2. Zespół monitora:

- Uchylny stojak, monitor jest wodoszczelny po zamknięciu osłony, czarno-biały monitor 5" o rozdzielczości 400 HTVL lub kolorowy monitor LCD 5" o rozdzielczości 330 HTVL.
- Przełącznik (tylko model czarno-biały) do obrotu obrazu o 180°
- Złącze wejścia/wyjścia sygnału wizji.
- Zasilany z sieci o napięciu 110/230 V lub z akumulatora 14,4 V (akumulator nie jest dołączany).

3. Przewód prowadzący

- Średnica 6,8 mm, długość 30 m, rdzeń wewnętrzny z włókna szklanego zapewniający możliwość przepychania, mimo to dostatecznie elastyczny.
- Przewód prowadzący i głowica kamery są wodoszczelne przy ciśnieniu 10 bar.

4. Sprężyna ze stali nierdzewnej

- Zawiera nadajnik 512 Hz.
- Wzmocnione połączenie mechaniczne obejmuje tuleje blokujące ze stali nierdzewnej oraz przewody zabezpieczające dla utrzymania spójności systemu. Połączenia elektryczne nie są poddawane działaniu naprężeń.

5. Głowica kamery o wysokiej jakości

- Średnica tylko 30 mm (kolorowa) – 25 mm (czarno-biała), korpus ze stali nierdzewnej, 15 diod świecących LED (model czarno-biały), 6 diod świecących LED (model kolorowy). Diody świecące LED o regulowanym natężeniu, zabezpieczone wytrzymałą osłoną z tworzywa sztucznego, obiektyw z szafiru odpornego na zarysowania.
- Technologia "Pipe view" (szeroki kąt widzenia), aby wyraźnie widzieć ściankę rury.



Wyposażenie pomocnicze dla systemów Flatpack SeeSnake

Nr katalogowy	Opis
95507	Prowadniki centrujące (6), głowica 30 mm
97462	Prowadniki kulkowe (6), głowica 30 mm
67312	Prowadniki centrujące (20), głowica 25 mm
88392	Prowadniki kulkowe (6), głowica 25 mm
18693	Nadajnik
14133	Głowica kamery, kolorowa, PAL
14123	Głowica kamery, czarno-biała
17553	Klucz maszynowy do głowic 25 mm
17558	Klucz maszynowy do głowic 30 mm

Kompletny system Flatpack składa się z:

- bębna, który zawiera kamerę, przewód prowadzący oraz wyposażenie standardowe (zobacz poniżej)
- zespołu monitora
- wersja z zasilaniem akumulatorowym zawiera ładowarkę 110/230 V i akumulator 14,4 V.

Model	Zakres średnic rur mm	Systemy kompletne			Części składowe		
		230 V	Wersja z zasilaniem akumulatorowym	Bęben zawierający przewód prowadzący i głowicę kamery	Zespół monitora	Akumulator	Ładowarka
System SeeSnake Flatpack kolorowy	40-150	95587	95592	95582	95552	83407	84112
System SeeSnake Flatpack czarno-biały	40-150	93272	93577	93277	93257	83407	84112

Prowadnik kulkowy



Klucz maszynowy



Mini SeeSnake i SeeSnake "PLUS"

Systemy Mini SeeSnake i SeeSnake zapewniają łatwość użycia i są wykonane z wysokogatunkowych materiałów spełniając wymagania jakościowe.

Można łączyć 6 różnych bębnow z 7 różnymi monitorami w celu dostosowania do indywidualnych wymagań. Systemy SeeSnake są przeznaczone do inspekcji instalacji o średnicach do 300 mm (12"). Zestawy Mini SeeSnake nadają się do pracy w kanałach o średnicach do 200 mm (8").

Kamery inspekcyjne mogą być stosowane do inspekcji przewodów kominowych, kanałów klimatyzacyjnych lub wszelkich innych przestrzeni o ograniczonym dostępie.

Oferowany jest także system Colour SeeSnake z samopoziomującą kamerą, zapewniający zawsze prawidłową orientację obrazu.

System RIDGID (Mini) SeeSnake składa się z:

- 1) bębna, która zawiera przewód prowadzący, głowicę kamery oraz wyposażenie standardowe
- 2) zespołu monitora (zobacz na stronie 124).

Dzięki zastosowaniu uniwersalnego złącza SeeSnake, każdy bęben można połączyć z każdym monitorem (kolorowym albo czarno-białym).

Mini SeeSnake

Wersja kolorowa: do instalacji o średnicy 40-200mm (1 1/2-8")*

Wersja czarno-biała: do instalacji o średnicy 40-150mm (1 1/2-6")*

Pokonuje kolanka pod kątem 90° o średnicy od 50 mm

Dostępny z przewodem prowadzącym o długości 30 m lub 61 m w wersji

- kolorowej.
- czarno-białej.



Dane techniczne

1. Bęben

- Zamknięty bęben z materiału odpornego na korozję i uszkodzenia mechaniczne, zapobiega również wydostawaniu się nieczystości podczas pracy i transportu.
- Wyposażony w CountIR - system wprowadzania danych służący m.in. do pomiaru odległości inspekcji i wprowadzania opisów tekstowych.

2. Przewód prowadzący

- Przewód prowadzący z rdzeniem wewnętrznym z włókna szklanego zapewniającym możliwość przepychania, mimo to dostatecznie elastyczny.
- Przewód prowadzący: 8 mm \varnothing .

3. Sprężyna ze stali nierdzewnej

- Zawiera wbudowany nadajnik 512 Hz.
- Wzmocnione połączenie mechaniczne obejmuje tuleje blokujące ze stali nierdzewnej oraz przewody zabezpieczające dla utrzymania spójności systemu. Połączenia elektryczne nie są poddawane działaniu naprężeń.

4. Głowica kamery o wysokiej jakości

- Mała głowica kamery \varnothing : 25 mm (model czarno-biały), 30 mm (model kolorowy).
- Korpus ze stali nierdzewnej.
- 15 diod świecących LED (model czarno-biały); 6 diod świecących LED (model kolorowy).
- Diody świecące LED o regulowanym natężeniu, zabezpieczone wytrzymałą osłoną z przezroczystego tworzywa sztucznego.
- Obiektyw z kryształu szafiru odpornego na zarysowania.
- Technologia "Pipe view" (szeroki kąt widzenia), aby wyraźnie widzieć ściankę rury.



Informacje dotyczące zamawiania wyłącznie bębnow

Nr katalogowy	Zakres średnic rur mm	Tryb koloru		Długość przewodu prowadzącego	
		kolorowy	czarno-biały	30 m	61 m
83607	40-200	•		•	
83617	40-200	•			•
67287	40-150		•	•	
67292	40-150		•		•

*Znamionowy zakres zastosowań: na rzeczywisty zakres zastosowań może mieć wpływ stan rurociągu (kolana, połączenia, rodzaj i stan instalacji itp.).



SeeSnake

do inspekcji instalacji 50-300 mm (2-12")

Pokonuje kolanka pod kątem 90° o średnicy od 75 mm

Dostępny z przewodem prowadzącym o długości 61 m lub 99 m w wersji

- kolorowej.
- kolorowej z samopoziomowaniem.
- czarno-białej.



Dane techniczne

1. Bęben

- Zamknięty bęben z materiału odpornego na korozję i uszkodzenia mechaniczne, zapobiega również wydostawaniu się nieczystości podczas pracy i transportu.
- Wyposażony w CountIR - system wprowadzania danych służący m.in. do pomiaru odległości inspekcji i wprowadzania opisów tekstowych.
- Wózek transportowy.

2. Przewód prowadzący

- Przewód prowadzący z rdzeniem wewnętrznym z włókna szklanego zapewniającym możliwość przepychania, mimo to dostatecznie elastyczny.
- Przewód prowadzący: 11 mm \varnothing .

3. Sprężyna ze stali nierdzewnej

- Zawiera wbudowany nadajnik 512 Hz.
- Wzmocnione połączenie mechaniczne obejmuje tuleje blokujące ze stali nierdzewnej oraz przewody zabezpieczające dla utrzymania spójności systemu. Połączenia elektryczne nie są poddawane działaniu naprężeń.

4. Głowica kamery o wysokiej jakości

- Głowica kamery: 35 mm \varnothing .
- Korpus ze stali nierdzewnej.
- 3 diody świecące LED (model czarno-biały), 6 diod świecących LED (model kolorowy).
- Diody świecące LED o regulowanym natężeniu, zabezpieczone wytrzymałą osłoną z przezroczystego tworzywa sztucznego.
- Obiektyw z kryształu szafiru odpornego na zarysowania.
- Technologia "Pipe view" (szeroki kąt widzenia), aby wyraźnie widzieć ściankę rury.

Kolorowa, samopoziomująca głowica obraz jest zawsze w prawidłowej orientacji!

- Taka sama średnica jak w przypadku standardowej głowicy kolorowej tylko 35 mm.
- Samopoziomująca głowica kamery SeeSnake jest przeznaczona do utrzymywania prawidłowej orientacji obrazu przez cały czas inspekcji.
- Dostępna z kolorowym zestawem SeeSnake.
- Zmodernizuj swój SeeSnake wyposażając go w głowicę samopoziomującą.



Informacje dotyczące zamawiania wyłącznie bębnow

Nr katalogowy	Zakres średnic rur mm	Tryb koloru		Długość przewodu prowadzącego		Typ kamery	
		kolorowy	czarno-biały	61 m	99 m	standardowa	samopoziomująca
70592	50-300	•		•		•	
70597	50-300	•			•	•	
13993	50-300	•		•			•
14003	50-300	•			•		•
64567	50-300		•	•		•	
64582	50-300		•		•	•	



Wyposażenie standardowe:

- przewodniki kulkowe (2)
- przewodniki centrujące 3 x 75 mm
3 x 150 mm
- wózek SeeSnake
- klucz maszynowy



Wybierz zespół monitora dla siebie:

Monitor



- 5" czarno-biały lub 5" kolorowy monitor LCD z osłoną przeciwsłoneczną.
- Złącze wejścia/wyjścia sygnału wizji.
- Przełącznik do obracania obrazu o 180° (tylko model czarno-biały).
- Zasilany z sieci o napięciu 110/230 V lub z akumulatora 14,4 V (akumulator nie jest dołączany).
- Wodoszczelny (po zamknięciu).
- Wyposażony w uchylny stojak.

Nr katalogowy	Tryb koloru		Masa kg
	kolorowy	czarno-biały	
93257		•	3,5
95552	•		3,5

Monitor w skrzynce narzędziowej



- Monitor 5,5" z możliwością ustawiania w różnych położeniach, z osłoną przeciwsłoneczną.
- Działa przy zasilaniu z sieci o napięciu 230 V lub z akumulatora 14,4 V (dołączono: 2 akumulatory i 1 ładowarkę).
- Przełącznik do obracania obrazu o 180°.
- Automatyczne wyłączenie monitora przy zamykaniu.
- Złącze wejścia/wyjścia sygnału wizji.
- Wyposażony w dodatkową osłonę przeciwsłoneczną
- Przeciwpoślizgowa gumowa podstawa, nadaje się idealnie do pracy na dachach.

Nr katalogowy	Tryb koloru		Masa kg
	kolorowy	czarno-biały	
74652		•	5,0

Kolorowy monitor w walizce narzędziowej



- Monitor 5" z możliwością ustawiania w różnych położeniach, z osłoną przeciwsłoneczną.
- Wyposażony w dodatkową osłonę przeciwsłoneczną
- Działa przy zasilaniu z sieci o napięciu 110/230 V lub z wewnętrznej baterii z możliwością ładowania.
- Złącze do zasilania z samochodowego gniazda zapalniczki.
- Zestaw bezobsługowy do nagrywania dźwięku - komentarzy głosowych.
- Przełącznik do obracania obrazu o 180°.
- Lekki, przenośny zespół.
- Odporna na uszkodzenia walizka dla zapewnienia maksymalnego zabezpieczenia.
- Automatyczne wyłączenie monitora przy zamykaniu.
- Złącze wejścia/wyjścia sygnału wizji.

Nr katalogowy	Tryb koloru		Masa kg
	kolorowy	czarno-biały	
90722	•		13,6

Monitor Magneto-wid (VCR)



- Kolorowy monitor 10" lub czarno-biały monitor 9" z osłoną przeciwsłoneczną.
- Magnetowid.
- Działa przy zasilaniu z sieci o napięciu 110/230 V.
- Zestaw bezobsługowy do nagrywania dźwięku - komentarzy głosowych.
- Przełącznik do obracania obrazu o 180°.
- Złącze wejścia/wyjścia sygnału wizji.

Nr katalogowy	Tryb koloru		Masa kg
	kolorowy	czarno-biały	
73177	•		19,0
69702		•	17,0

System zarządzania wideo (VSM)



- Monitor kolorowy 10" z osłoną przeciwsłoneczną.
- Magnetowid.
- Działa przy zasilaniu z sieci o napięciu 110/230 V.
- Zestaw bezobsługowy do nagrywania dźwięku - komentarzy głosowych.
- Odporna na uszkodzenia walizka z tworzywa sztucznego.
- Mikrofon z zabezpieczonym dostępem.
- Przełącznik do obracania obrazu o 180°.
- Złącze wejścia/wyjścia sygnału wizji.
- Kółka dla ułatwienia transportowania.

Nr katalogowy	Tryb koloru		Masa kg
	kolorowy	czarno-biały	
78352	•		26,0



Tabela informacji o zamawianiu kompletnych systemów SeeSnake

Kompletny system RIDGID (Mini) SeeSnake składa się z:

- 1) bębna, która zawiera kamerę, przewód prowadzący oraz wyposażenie standardowe
- 2) zespołu monitora.

zobacz na stronach 122-123

zobacz na stronie 124

Systemy kolorowe

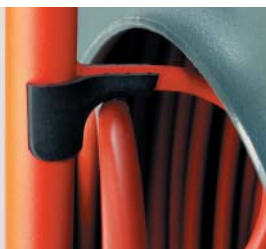
Opis	Zakres średnic rur mm	Zespół kolorowego monitora zawarty w kompletnym systemie			
		Monitor z magnetowidem	Zestaw walizkowy	Zestaw Systemu zarządzania wideo	Pakiet monitorowy
Mini SeeSnake z przewodem prowadzącym o długości 30 m z przewodem prowadzącym o długości 61 m	40-200	83637	90797	86027	35131
	40-200	83657	90802	86032	35141
SeeSnake z przewodem prowadzącym o długości 61 m z przewodem prowadzącym o długości 99 m	50-300	73192	90787	78357	35151
	50-300	73197	90792	78362	35161
SeeSnake z głowicą samopoziomującą z przewodem prowadzącym o długości 61 m z przewodem prowadzącym o długości 99 m	50-300	13963	13953	15328	35171
	50-300	13983	13973	15333	35181

Systemy czarno-białe

Opis	Zakres średnic rur mm	Zespół czarno-białego monitora zawarty w kompletnym systemie			
		Monitor z magnetowidem	Zestaw walizkowy		Pakiet monitorowy
Mini SeeSnake z przewodem prowadzącym o długości 30 m z przewodem prowadzącym o długości 61 m	40-150	69747	74702	—	35191
	40-150	69757	74707	—	35201
SeeSnake z przewodem prowadzącym o długości 61 m z przewodem prowadzącym o długości 99 m	50-300	69727	74682	—	35211
	50-300	69737	74687	—	35221

Wyposażenie pomocnicze

SeeSnake Nr katalogowy	Opis	Mini SeeSnake Nr katalogowy
14033	Samopoziomująca głowica kamery kolorowej - PAL	—
14128	Głowica kamery kolorowej - PAL	14133
14118	Głowica kamery czarno-białej - CCIR	14123
15323	Wbudowany nadajnik SeeSnake	15828
73142	Zespół CountIR dla przewodu SeeSnake	73142
12248	Przewód systemowy 0,45 m z pakietem dubbingu	12248
64627	Przewód przyłączeniowy SeeSnake 10 m	—
—	Przewód przyłączeniowy SeeSnake 3 m	67307
64492	Wydłużony uchwyt do standardowego bębna SeeSnake	—
64497	20 gwiazdkowych przewodników centrujących (3")	67312
64502	10 gwiazdkowych przewodników centrujących SeeSnake (6")	—
97852	10 kulkowych przewodników SeeSnake	—
97832	Wózek SeeSnake (3")	—
—	20 gwiazdkowych przewodników centrujących (głowica 25 mm)	67312
—	6 przewodników kulkowych Mini SeeSnake Plus (głowica 25 mm)	88392
—	6 gwiazdkowych przewodników centrujących (głowica 30 mm)	95507
—	6 przewodników kulkowych Mini SeeSnake (głowica 30 mm)	97462
93387	4 obręcze prowadzące SeeSnake	93392
17563	Klucz maszynowy SeeSnake (głowica 35 mm)	—
—	Klucz maszynowy Mini SeeSnake (głowica 25 mm)	17553
—	Klucz maszynowy Mini SeeSnake (głowica 30 mm)	17558
83407	Akumulator 14,4V	83407
84112	Ładowarka akumulatorów 14,4V	84112



Obręcz prowadząca chroni ramę i przewód wizyjny.

